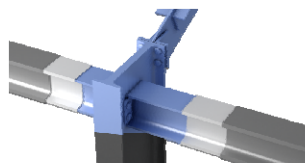




INNOPAINT

Peinture intumescente
Mono composant
A base aqueuse



PERFORMANCES - Extrait de EVALUATION TECHNIQUE EUROPEENNE - ETE 15/0146 19/03/2016

Epaisseurs sèches appliquées (µm) par facteurs de massivété (m⁻¹)

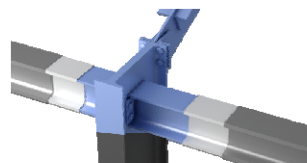
m ⁻¹	POTEAU			
	R15	R30	R60	R90
60	221	221	618	747
65	221	221	618	747
70	221	221	636	879
75	221	221	654	1011
80	221	221	671	1142
85	221	221	689	1274
90	221	221	707	1405
95	221	221	725	---
100	221	226	743	---
110	221	238	779	---
120	221	249	811	---
130	221	260	839	---
140	221	270	867	---
150	221	279	895	---
160	221	289	923	---
170	221	297	951	---
180	221	306	979	---
190	221	314	1007	---
200	221	322	1035	---
210	221	329	1063	---
220	221	336	1091	---
230	221	343	1118	---
240	221	350	1146	---
250	221	356	1174	---
260	221	362	1202	---
270	221	368	1230	---
280	221	374	1258	---
290	221	380	1286	---
300	221	385	1314	---
310	221	390	1342	---
320	221	395	1370	---

m ⁻¹	POUTRE			
	R15	R30	R60	R90
60	214	214	528	747
65	214	214	528	747
70	214	214	528	879
75	214	214	528	1011
80	214	214	528	1142
85	214	214	528	1274
90	214	214	528	1405
95	214	214	528	---
100	214	214	528	---
110	214	214	548	---
120	214	214	599	---
130	214	214	648	---
140	214	214	694	---
150	214	214	739	---
160	214	214	785	---
170	214	214	830	---
180	214	214	876	---
190	214	214	922	---
200	214	214	947	---
210	214	214	1063	---
220	214	214	1091	---
230	214	214	1118	---
240	214	214	1146	---
250	214	214	1174	---
260	214	216	1202	---
270	214	368	1230	---
280	214	373	1258	---
290	214	378	1286	---
300	214	383	1314	---
310	214	388	1342	---
320	214	392	1370	---



INNOPAINT

Peinture intumescente
Mono composant
A base aqueuse



PERFORMANCES - Extrait de EVALUATION TECHNIQUE EUROPEENNE - ETE 15/0146 19/03/2016

Epaisseurs sèches appliquées (µm) par facteurs de massivété (m⁻¹)

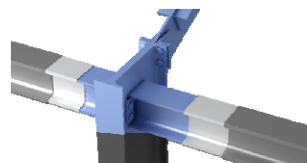
m ⁻¹	POTEAU			
	R15	R30	R60	R90
60	221	221	547	486
65	221	221	547	486
70	221	221	562	557
75	221	221	576	629
80	221	221	591	700
85	221	221	606	771
90	221	221	621	843
95	221	221	635	914
100	221	221	650	986
110	221	221	679	1129
120	221	221	709	1271
130	221	221	738	1414
140	221	221	768	---
150	221	221	797	---
160	221	221	825	---
170	221	221	852	---
180	221	221	879	---
190	221	221	907	---
200	221	221	934	---
210	221	221	961	---
220	221	221	989	---
230	221	221	1016	---
240	221	221	1043	---
250	221	221	1070	---
260	221	221	1098	---
270	221	221	1125	---
280	221	221	1152	---
290	221	221	1180	---
300	221	221	1207	---
310	221	221	1234	---
320	221	221	1262	---

m ⁻¹	POUTRE			
	R15	R30	R60	R90
60	214	214	410	486
65	214	214	410	486
70	214	214	410	557
75	214	214	410	629
80	214	214	410	700
85	214	214	410	771
90	214	214	410	801
95	214	214	410	801
100	214	214	410	801
110	214	214	428	830
120	214	214	474	903
130	214	214	520	1414
140	214	214	562	---
150	214	214	610	---
160	214	214	656	---
170	214	214	699	---
180	214	214	741	---
190	214	214	784	---
200	214	214	826	---
210	214	214	869	---
220	214	214	911	---
230	214	214	1016	---
240	214	214	1043	---
250	214	214	1070	---
260	214	214	1098	---
270	214	214	1125	---
280	214	214	1152	---
290	214	214	1180	---
300	214	214	1207	---
310	214	214	1234	---
320	214	214	1262	---



INNOPAINT

Peinture intumescente
Mono composant
A base aqueuse



PERFORMANCES - Extrait de EVALUATION TECHNIQUE EUROPEENNE - ETE 15/0146 19/03/2016

Epaisseurs sèches appliquées (µm) par facteurs de massivété (m⁻¹)

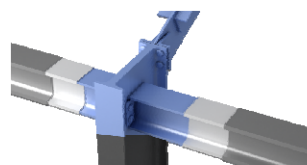
m ⁻¹	POTEAU			
	R15	R30	R60	R90
60	221	221	511	486
65	221	221	511	486
70	221	221	520	557
75	221	221	529	629
80	221	221	537	700
85	221	221	546	727
90	221	221	555	745
95	221	221	563	764
100	221	221	572	782
110	221	221	590	848
120	221	221	612	944
130	221	221	641	1040
140	221	221	670	1137
150	221	221	699	1233
160	221	221	728	1325
170	221	221	757	1408
180	221	221	786	---
190	221	221	814	---
200	221	221	842	---
210	221	221	871	---
220	221	221	899	---
230	221	221	927	---
240	221	221	955	---
250	221	221	984	---
260	221	221	1012	---
270	221	221	1040	---
280	221	221	1068	---
290	221	221	1097	---
300	221	221	1125	---
310	221	221	1153	---
320	221	221	1181	---

m ⁻¹	POUTRE			
	R15	R30	R60	R90
60	214	214	214	486
65	214	214	214	486
70	214	214	214	557
75	214	214	214	629
80	214	214	214	700
85	214	214	214	727
90	214	214	214	745
95	214	214	214	764
100	214	214	214	782
110	214	214	214	848
120	214	214	223	944
130	214	214	356	1040
140	214	214	437	1137
150	214	214	467	1233
160	214	214	497	1325
170	214	214	527	1408
180	214	214	557	---
190	214	214	587	---
200	214	214	617	---
210	214	214	673	---
220	214	214	769	---
230	214	214	865	---
240	214	214	926	---
250	214	214	984	---
260	214	214	1012	---
270	214	214	1040	---
280	214	214	1068	---
290	214	214	1097	---
300	214	214	1125	---
310	214	214	1153	---
320	214	214	1181	---



INNOPAINT

Peinture intumescente
Mono composant
A base aqueuse



PERFORMANCES - Extrait de EVALUATION TECHNIQUE EUROPEENNE - ETE 15/0146 19/03/2016

Epaisseurs sèches appliquées (µm) par facteurs de massivété (m⁻¹)

m ⁻¹	POTEAU			
	R15	R30	R60	R90
60	221	221	361	486
65	221	221	361	486
70	221	221	370	557
75	221	221	379	629
80	221	221	387	700
85	221	221	396	705
90	221	221	404	709
95	221	221	413	714
100	221	221	421	718
110	221	221	438	748
120	221	221	455	779
130	221	221	472	815
140	221	221	489	866
150	221	221	506	916
160	221	221	523	967
170	221	221	540	1017
180	221	221	557	1068
190	221	221	574	1118
200	221	221	591	1169
210	221	221	648	1219
220	221	221	743	1270
230	221	221	810	1323
240	221	221	836	1381
250	221	221	861	1438
260	221	221	886	---
270	221	221	912	---
280	221	221	937	---
290	221	221	962	---
300	221	221	988	---
310	221	221	1013	---
320	221	221	1039	---

m ⁻¹	POUTRE			
	R15	R30	R60	R90
60	214	214	214	486
65	214	214	214	486
70	214	214	214	557
75	214	214	214	629
80	214	214	214	700
85	214	214	214	705
90	214	214	214	709
95	214	214	214	714
100	214	214	214	718
110	214	214	214	748
120	214	214	214	779
130	214	214	239	815
140	214	214	279	866
150	214	214	319	916
160	214	214	358	967
170	214	214	398	1017
180	214	214	445	1068
190	214	214	504	1118
200	214	214	563	1169
210	214	214	621	1219
220	214	214	680	1270
230	214	214	739	1323
240	214	214	797	1381
250	214	214	856	1438
260	214	214	910	---
270	214	214	945	---
280	214	214	949	---
290	214	214	949	---
300	214	214	949	---
310	214	214	1013	---
320	214	214	1039	---